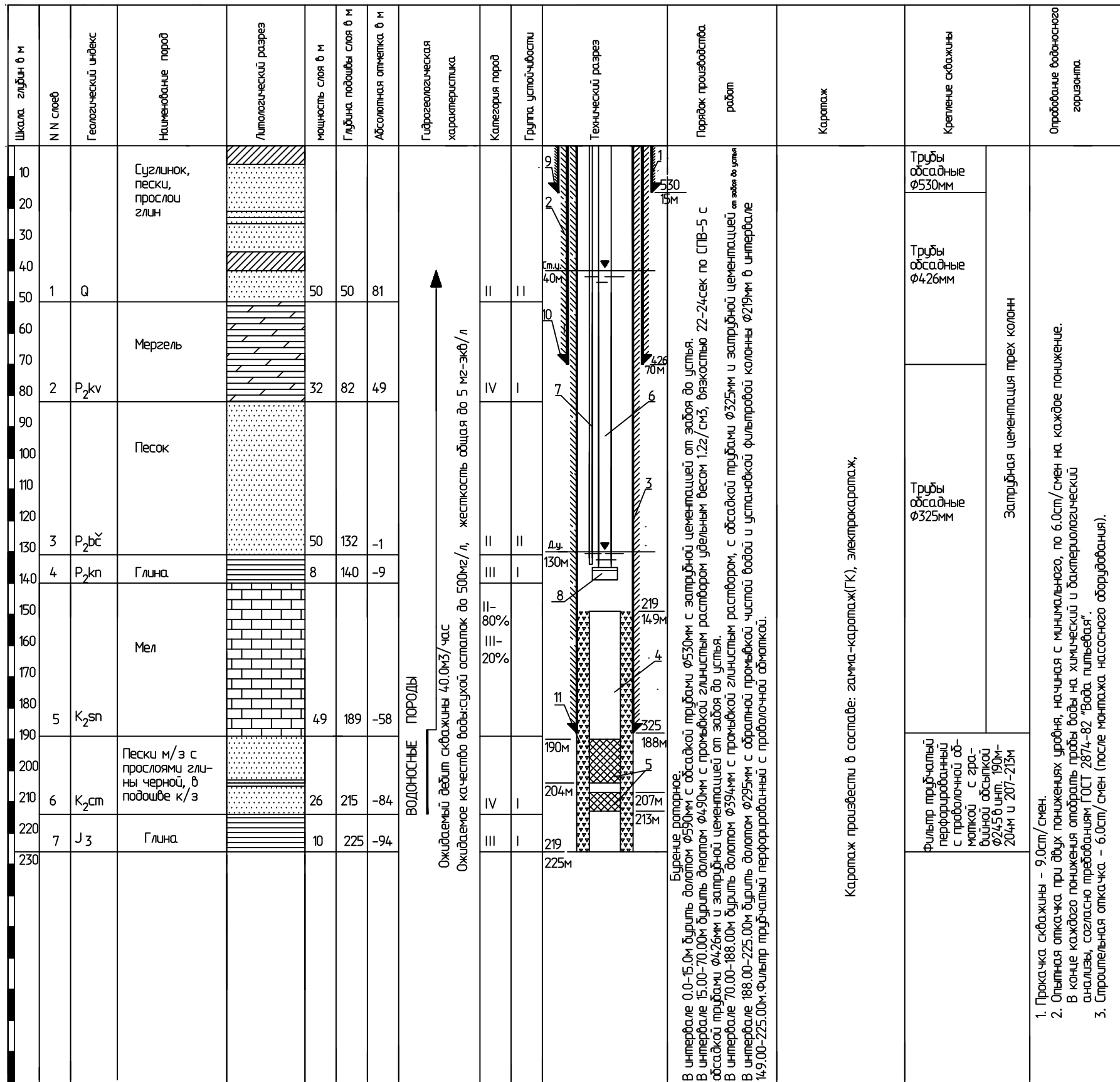


ИВ. N ПОДП. _____
 ДАТА И ПОДПИСЬ _____
 ВЗАМ. ИВ. N _____



СПЕЦИФИКАЦИЯ

Марка, поз.	ОБОЗНАЧЕНИЕ	НАИМЕНОВАНИЕ	Кол.	Масса ед.кз	Примечание
1	ГОСТ 10704-76	Трубы обсадные 530x11	15.5	140.5	м
2	ГОСТ 10704-76	Трубы обсадные 426x11	70.5	112.6	м
3	ГОСТ 632-80	Трубы обсадные 325x10	188.5	77.6	м
4	ГОСТ 632-80	Трубы обсадные 219x8	56.0	4.16	м
5		Фильтр трубчатый перфорированный с проволоочной обмоткой	7		шт
6	ГОСТ 633-80	Трубы водоподъемные 114x7-Д	135	18.5	м
7	ГОСТ 3262-75	Труба Ц-М-8x2.2	134	0.61	м
8		Насос ЭЦВ8-40-180	1+1		шт
9		Башмак 530-В	1	115.0	шт
10		Башмак 426-Д	1	82.0	шт
11		Башмак 219-Д	1	21.0	шт

ВЕДОМОСТЬ ПОТРЕБНОСТИ В МАТЕРИАЛАХ

Наименование материала и единица измерения	Код		Количество	
	материала	ед. изм.	тип	инд.
Цемент тампонажный (портланд-цемент), т		168	ГОСТ 25397-83	29.1
Гравий, м ³		113		4.2
Глина, м ³		168		56.5

- Глубина крепления скважины обсадными трубами и интервалы установки фильтра корректируются буровой организацией по фактическому геологическому разрезу.
- Бурение и приемка скважины производится в соответствии с требованиями СНиП 2.04.02-84 и СНиП III-30-74.
- Для промывки скважины при бурении необходимо использовать воду из хозяйственных источников с целью предотвращения загрязнения водоносного горизонта.

Инженер	Орлова				
ГИП	Жезлов				
ВС-170-96-03					
Завод безалкогольных напитков в с.В.Дымерка Броварского района, Киевской области					
Водозаборная скважина				СТАДИЯ	ЛИСТ
				П	1
Проектный геолого-технический разрез разведочно-эксплуатационной скважины (аналогично для 5-ти)				"ПРОМИНЬ-СЕРВИС ЛТД"	